

2021年5月山歩案内 (5月12日付)

芦屋の総合山岳会

ろさん
アルペン芦山

TEL&FAX 0797-31-6311

〒659-0072 芦屋市川西町 2-37

アシヤサウザンドビル 205

- ・山行中の事故は、参加者個人の責任です。当会及びリーダーは、責任は負いません。
- ・会員はハイキングなど山行の際、長さ120~150cm、幅20mm程度のテープシュリング、安全環付きカラビナ、ヘッドランプ、コンパス、および、笛を携帯してください。いざというときの備えです。

★ 一般の方（会員以外）にご参加いただける山行例会も

企画しています。参加ご希望の方は alpenrosan@gmail.com までメールでお申し込みください。

<https://alpenrosan-ashiya.jimdofree.com/>

<https://www.facebook.com/alpenrosan/>

★ 山行参加時、山行中は以下の点に注意して下さい。

- ・移動の車内では大声で会話しない。マスクを着用する。
- ・ほかの乗客と間隔を空けて座る。
- ・例会の参加者名簿は自筆でなくリーダーが記入する。
- ・おやつのはやり取りはやめる。
- ・使ったティッシュペーパー、割り箸などはポリ袋に入れ、自宅に持ち帰る。
- ・本人や家族が微熱、倦怠感など新型コロナウイルス感染の症状を疑ったら参加しない。回復しても2週間は参加しない。
- ・適度に間隔を空けて歩く。参加人数によってはグループ分けを行う。
- ・終了後の懇親会はしない。
- ・マスク必携とします（集合時、ミーティング時、混雑時、休憩時など、状況に応じ適宜着用）。

予定は、コロナの状況によって変更する可能性があります。ご確認ください。ホームページでもお知らせします。そろそろ熱中症にもご注意ください！



【例会】 新型コロナウイルスのまん延防止措置の間、例会は兵庫県内のみ実施としています。しかし感染が拡大している状況から、実施の例会では参加者数を7人（CL、SLを含む）以内に限り、かつ山歩案内の冒頭に掲げた「山行参加時の注意点」をきっちり守って感染リスクを下げた上で行うこととします。上記に該当する例会（県内、7人以下）においても、リーダーが中止と判断すればそれを尊重します。なお、個人での山行はこの限りではありません。事態がさらに悪化して緊急事態宣言再発出などになれば、例会全面中止等の対応を検討します。

【セミナー】 上記対応方針により4月17日(土)の蓬莱峡クライミング、5月5日(水)地図読み、5月15日(土)の武奈ヶ岳の3つのセミナー兼用例会は中止します。登山入門セミナーは一旦延期し、感染状況を見て再開機会を探ることとします。

山行名：のどかに甲山 実施日：5月1日（土）

対象	会員（コロナ拡大で一般参加不可となりました）	リーダー	渡辺
グレード	体力／技術ともハイキング初級	サブリーダー	川島
集合時間	午前9時10分（変更しました！）	参加費	なし
集合場所	阪急苦楽園口 改札出たところ	雨天時	中止
申込先	渡辺	申込締切日	4月29日
持ち物	弁当、飲み物、雨具、マスク（必携）		

【コース】 苦楽園口ー北山公園ー北山貯水池ー甲山ー甲山森林公園／大坂城石垣石丁場跡ー解散（→阪急仁川／甲陽園／バス）

【概況】 歩き尽くされた感のある甲山ですが、整備された道から外れると、けっこう山歩き気分が味わえます。西宮の水がめに映る甲山を楽しみ、山頂で昼食をとり、甲山森林公園では残念石を見て、解散します。途中で抜きたい場合は阪神バスあり。行きは苦楽園口9時5分着の電車があります。解散予定：3時～3時半。

山行名：雪山・立山 実施日：4月29日～5月2日（予備日：3日）

コース 富山行バス（車中泊）～ 富山駅＝立山室堂＝雪上訓練（小屋又はテント泊）～ 立山三山縦走（小屋又はテント泊）～ 山行または雪上訓練、室堂発、帰阪（JR利用） 状況に応じて変更の可能性あり。



※ 3月末に締め切りました。また来年の企画にご期待ください。

山行名：東・西お多福山（六甲山）兼セミナー実技（地図読み訓練）

実施日：5月5日（水・祝）

対象	会員とセミナー受講生	リーダー	尾村
グレード	体力：ハイキング中級／技術：初級	サブリーダー	辻本
集合時間	午前8：00	参加費	なし
集合場所	阪急芦屋川駅北側広場	雨天時	中止
持ち物	弁当、飲み物、雨具、マスク（必携）	申込締切日	4月30日
申込先	会員は「伝助」 https://densuke.biz/list?cd=2W6DCDQDmPmbLmm または尾村へPCメールまたはショートメール		

コース 阪急芦屋川～芦屋ロックガーデン中央棟～東お多福山～地獄尾根（黒岩谷西尾根）～六甲最高峰～西お多福山～住吉川右岸道～エクセル東バス停（解散）

概況 コロナ禍のため、元の予定の「京都北山山行」から変更しました。ササの草原の山として人気がある東お多福山（標高697m）から、六甲最高峰（同931m）を經由して、西お多福山（同878m）に行きます。西お多福山南斜面の山火事から12年が経過した現在、植生は大きく変化し、東お多福山の草原に似てきました。下山までに多く分岐点を通ります。セミナー受講生は予定したコースを辿れるよう地図読みの訓練をします。道中には岩稜帯や急な登り降がありますので、歩行に注意してください。比較的長距離ですので、出発は8時。密を避けるためと、早立ちの訓練も兼ねます。セミナー受講生は国土地理院2万5千分1地形図“宝塚”と“西宮”又は、昭文社山と高原地図“六甲・摩耶”（磁北線を入れておくこと）とシルバコンパスを持参してください。

山行名：奇岩と岩カガミの金勝アルプス 実施日：5月9日（日）

対象	会員とセミナー受講生	参加費	なし
グレード	ハイキング初級／技術中級	リーダー	江澤（恭）
集合時間	午前8時50分（9時発「上桐生行き」バスに乗り）	サブリーダー	江澤（紳）
集合場所	JR草津駅 東口バス乗り場④（東口階段を下りてすぐ）	雨天時	中止
申込先	江澤（恭）までメール、電話など または「伝助」 https://densuke.biz/list?cd=p6xRGkSGzPRXpzbk		
持ち物	雨具、飲み物、弁当、マスク		

コース JR 草津駅…上桐生バス停～キャンプ場～落ヶ滝～鶏冠山～天狗岩～白石峰～竜王山～狛坂摩崖仏～上桐生バス停 (15:30 または 15:55 発の草津駅行きバス一乗車時間 30 分に乗車予定)
 * JR 草津駅までは、大阪 7:39 発・快速→草津 8:45 着、または、大阪 7:45 発・新快速→京都で快速に乗り換え→草津 8:45 着

概況 岩カガミの開花時期に合わせて、滝、奇岩、石仏など、見どころ満載のハイキングコースを歩きます。稜線や天狗岩からは、琵琶湖を望む大展望が楽しめます。途中、渡渉や滑りやすい岩場有り。歩行時間 約 4 時間半 (休憩除く)



山行名：らく楽ハイク "伊丹バラ園" 実施日：5 月 15 日 (土)

対象	会員とその家族、友人	参加費	会員以外：400 円
集合時間	午前 10 時	雨天時	16 日 (日) に延期
集合場所	阪急山本駅南側	申込締切日	申し込み不要
リーダー	鬼塚	持ち物	弁当、飲み物、敷物 (シート)、マスク (必携)

コース 阪急山本駅～バラ園～あいあいパーク～山本駅

概況 駅から歩いて 2 キロです。帰りにあいあいパークに寄ります。



山行名：武奈ヶ岳 (比良山系/登山入門セミナー⑤)

実施日：5 月 15 日 (土)

対象	セミナー受講生、会員	集合時間	7 時 30 分
グレード	体力：ハイキング上級/技術：初級		(7 時 45 分発の新快速に乗車)
雨天時	荒天時中止 (予備日 5 月 16 日)	集合場所	JR 大阪駅 8 番ホーム
申込先	神田までショートメール	リーダー	神田
申込締切日	5 月 8 日	サブリーダー	寺田
持ち物	弁当、飲み物、雨具、マスク		

コース 大阪駅 (7:45) = 堅田駅 (8:35) ~ (バス 8:50 発) ~ 坊村 (9:27) ~ 御殿山 ~ 武奈ヶ岳 ~ 八雲ヶ原 ~ 北比良峠 ~ 大山口 ~ イン谷口 ~ 比良駅 = 大阪駅

概況 登山入門セミナーの卒業山行として、比良山系の最高峰の武奈ヶ岳 (標高 1214m) に登ります。坊村 (標高 290m) をスタートし、御殿山経由で山頂を目指します。山頂からの 360 度の景色を楽しんだ後は八雲ヶ原を抜け、琵琶湖側に下山します。

山行名：歴史ハイク "西宮" 実施日：5月16日(日)

対象	会員と一般	リーダー	東郷
集合時間	午前9時00分	サブリーダー	前田
集合場所	阪神西宮駅2階えびす口改札前	雨天時	小雨決行
申込先	東郷まで：072-692-7441 携帯 090-3990-7441 / PC:togo863@neko.zaq.jp / 携帯メール togo863@ezweb.ne.jp	申込締切日	5月10日
参加費	一般400円(拝観料別)、別に資料(先着20名限り)代600円		
持ち物	弁当、マスク着用、水筒、雨具、履き慣れた靴他		

コース 西宮駅9:00～蛭児大神御興屋伝説の地～宮水発祥の地碑～宮水庭園～酒蔵通り～白鹿記念酒造博物館(記念館・酒蔵館共通券¥500)～旧辰馬喜十郎室・住吉神社～西宮マリーナ～御前浜公園(昼食)～西宮砲台～夙川～西宮市立郷土資料館～西宮神社～15:00 阪神西宮駅解散(歩く距離：約6km)

概況 名水として名高い「宮水」の発祥の地からはじまり、歴史ある西宮郷の「酒蔵通り」や海辺の「西宮砲台」を巡ったのち、「西宮のえべっさん」の愛称で親しまれる「西宮神社」を参拝し、西宮市の歴史と文化に触れます。



マップ出典：TapTrip

山行名：高島トレイル③(テント泊) 実施日：5月22日(土)～23日(日)

対象	会員のみ	リーダー	神田
グレード	体力：山行上級(荷物12キロ～) 技術：山行初級	サブリーダー	参加者から選任
集合時間	午前7:30(7:45発の新快速に乗車)	雨天時	荒天時中止
集合場所	JR大阪駅8番線ホーム	参加費	参加者決定後に連絡
持ち物	テント泊装備(詳細は参加者決定後に連絡)	申込締切日	4月18日(日)
		申込先	神田までショートメール

コース 22日(土) マキノ駅(9:26着)…(タクシー)…マキノ高原温泉さらさ、マキノ高原～抜土(水場)～大御影山(テント泊)(コースタイム5h)。
23日(日) 大御影山～三重峠～武奈ヶ嶽～水坂峠(コースタイム7h20min)～保坂バス停(30分)…(バス15:33発)…JR近江今津駅(15:53着)＝大阪駅。

概況 新緑の中、テント泊を楽しみます。NPO法人高島トレイルクラブ提唱の12分割モデルプランのコース3の中間点～コース7の約20キロを歩きます(一昨年の高島トレイル②のテント泊例会はコース8～コース9)。なお、新型コロナウイルス感染予防の観点から、テント利用の際はマスク着用の上、過密にならないよう留意し、可能な限り換気にも気を付けることとします。



山行名：地蔵谷～摩耶山～マヤ廃墟～上野道

実施日：5月23日(日)

対象	会員	集合時間	9時
グレード	ハイキング初級	集合場所	新神戸駅一階東寄り
参加費	なし	リーダー	北河
雨天時	中止	サブリーダー	張本
申込先	北河	申込締切日	5月20日(木)
持ち物	弁当、水筒、行動食、ハイキングに適した上下、履き慣れた靴、マスク(必携)		

コース 新神戸～展望台(WC)～貯水池～市ヶ原～地蔵谷取付～地蔵谷～天狗道～摩耶山～上野道
～廃墟～上野道～神戸高校～阪急王子公園

山行名：裏六甲逢山峡(渡渉訓練) 実施日：5月29日(土)

対象	会員	リーダー	戸田
グレード	体力：山行初級 技術：初級	サブリーダー	会員より
集合時間	9：10	参加費	なし
集合場所	神戸電鉄有馬口駅	雨天時	中止
申込先	戸田までショートメール、メール	申込締切日	5月25日(火)
持ち物	ハイキング装備、テープ、シュリンゲ、環付カラビナ、履替用のスニーカー マスク(必携)、着替		

コース 有馬口駅—逢山峡(訓練)—往路下山

概況 ハイキングや普通の登山でも大雨になって簡単に渡れた川が渡れなくなることがあります。その場合にそなえ、足首から膝程度の深さの川を登山靴で渡る訓練をします。めったに遭遇することはありませんが、いざというときには知っているのと、そうでないのとでは大違いです。下半身が濡れるので履き替えの靴があると便利です。また着替えのズボンがあると更に快適です。女性のため、タープで目隠を作ります。

山行名：山神社ロッククライミング 実施日：5月30日(日)

対象	会員	集合時間	9：30
グレード	なし	集合場所	ひめじ別所
参加費	全員200円(会ロープ使用料)	リーダー	上田
雨天時	中止	サブリーダー	安藤
申込先	安藤までショートメール	申込締切日	5月23日
持ち物	岩登り用具一式(ヘルメット、ハーネス、クライミングシューズ、セルフビレイコードなど)、一般登山用具、行動食、水分、マスク(必携)		

コース ひめじ別所～徒歩約30分～山神社

概況 昨今蓬萊峡が混んでいるので、今回はアルペン芦山では初の「山神社」で登ります。色々なグレードのルートがある見晴らしのよいゲレンデです。新入会員のご参加もお待ちしております。年間計画にある23日から日程を変更しました。

山行名：七兵衛山を楽しむ（ゆっくりハイク） 実施日：5月30日（日）

対象	会員と一般	リーダー	矢口
グレード	ゆっくり / 技術基礎	サブリーダー	古田
集合時間	午前9時	参加費	一般 400円
集合場所	阪急岡本駅南改札口前	雨天時	中止
申込先	矢口までショートメール：090-8389-9769	申込締切日	5月27日(木)
持ち物	弁当、飲み物、雨具、マスク(必須) 中止となりました あるいは植物図鑑、野鳥図鑑、双眼鏡など。		



コース

阪急岡本駅→八幡神社→ハブ池→七兵衛山→横池→保久良神社→阪急岡本駅

概況

お馴染みな七兵衛山です。ゆっくり歩きながら季節の花や鳥たちを楽しみましょう、図鑑や双眼鏡を片手に。（5時間弱）

山行名：千早峠越え天誅組の道（金剛山） 実施日：6月5日（土）

対象	会員と家族・友人、セミナー受講生	リーダー	小林
グレード	体力：ハイキング初級 技術：初級	サブリーダー	矢口
集合時間	8：50（9：00バス乗車）	参加費	会員以外 400円（交通費別）
集合場所	南海高野線河内長野駅	雨天時	中止
持ち物	雨具、弁当、飲み物、マスク（必須）	申込締切日	5月31日
申込先	小林へ ショートメール 080-5328-1124		
	又は伝助 https://densuke.biz/list?cd=7UYSPmhRnytqqFAY		

コース

河内長野駅→小深（バス下車）→東條山→千早峠→（天誅組行軍の道）（近畿自然歩道）→桜井寺天誅組本陣→JR 五条駅解散 歩行距離約6時間 16：00ごろ解散予定

概況

文久3年1863年の、攘夷派浪士天誅組行軍の跡を辿り、五条の古い町並みを散策。

天誅組出発の図



千早峠は金剛山系ダイトレ上に位置する、ルートが若干長い為、ロープウェイ前から池の川谷林道経由のルートも考慮する。山と高原地図金剛・葛城、2.5万図「御所」

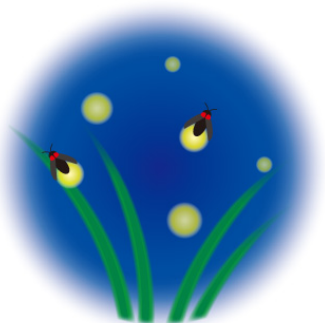
山行名：近代登山発祥の地 地獄谷清掃ハイク + α

実施日：6月6日（日）～ 詳細は6月山歩案内にて

対象 | 会員、一般
グレード | 体力初級／技術中級

集合時間 | 午前9：00
集合場所 | 阪急芦屋川北側広場

山行名：らく楽ハイク "ホタルを見る" 実施日：6月12日（土）



対象 | 会員とその家族、友人
集合時間 | 18時
集合場所 | JR 道場駅
リーダー | 鬼塚
参加費 | 会員以外：400円
雨天時 | 14日（月）に延期
申込締切日 | 申し込み不要
持ち物 | ちょっとした食べ物、飲み物、マスク（必携）

コース

道場駅～船坂川川原～道場駅

概況

駅から歩いて50分です。約3000匹のホタルが見られます。

山行名：歴史ハイク 実施日：6月13日（日）

詳細は6月山歩案内に掲載します

・・・アルペン芦山 総会・・・

6月20日（日）に芦屋市民センターにて行う予定でしたが、新型コロナウイルス感染が拡大していることから、7月に延期するか、それが難しければ書面審議にて行います。





…★ 会員以外の一般参加ご希望の方は alpenrosan@gmail.com までメールでお申し込みください ★…



重要事項の説明 アルペン芦山の山行（アルペン芦山主催の行事全てを含む）参加についてのご注意

アルペン芦山の山行は営業(商売)として行うものではありません。山行については当会ならびに当山行リーダーの都合、判断によって変更や中止の場合もあります。また当山歩案内に記載通りのコース、目的地を歩行するとは限りません。会員及び一般参加者は協力して安全な楽しい山行をしましょう。山行中の事故（アルペン芦山主催の行事全てを含む）については、いかなる事態においても当会及び当山行リーダー、担当者は責任を負いません。山行中の事故は参加者自身の自己責任とします。状況により参加をお断りする場合もあります。参加にあたっては、次の事項の同意が必要です。

<確認・同意書>

私はアルペン芦山主催の山行（アルペン芦山主催の行事全てを含む）に参加するにあたり、万一、山行中の事故によって、怪我、死亡、障害等が発生した場合は、いかなる場合も、私の自己責任とします。従って、私、私の家族、私の関係者、私の関係する団体が当該山行の主催者及びリーダーならびに山行関係者に対し、責任の追及及び賠償を求めることは一切いたしません。またリーダーの判断による歩行ルートを承諾します。以上、同意のうえ、当山行に参加を申し込みます。

- ★ アルペン芦山では新会員を募集しています。詳細はいつでも会員にお尋ねください。
- ★ アルペン芦山の活動報告や毎月のハイキング案内また新入会員手続きなどは「アルペン芦山 芦屋の山の会 (<https://alpenrosan-ashiya.jimdofree.com/>)」や「トミおじさんのホームページ (<http://tomiojisan.web.fc2.com/>)」でご覧いただくことができます。ご利用ください。